



298 North West Plantation Road  
White Springs  
Columbia County  
Florida

1 abr 2026 12:02:14 p.m.



298 North West Plantation Road  
White Springs  
Columbia County  
Florida

1 abr 2026 12:07:55 p.m.



298 North West Plantation Road  
White Springs  
Columbia County  
Florida

1 abr 2026 12:02:37 p.m.



298 North West Plantation Road  
White Springs  
Columbia County  
Florida

1 abr 2026 12:02:15 p.m.



298 North West Plantation Road  
White Springs  
Columbia County  
Florida

1 abr 2026 12:07:58 p.m.



551 North West Stephen Foster Drive  
White Springs  
Columbia County  
Florida

1 abr 2026 12:12:32 p.m.

# PRO GUARD 20

## SYNTHETIC ROOFING UNDERLAYMENT

**ABC**  
Supply Co. inc.

Meets the Following: ASTM D226 Type II,  
ASTM D4869 Type IV, ASTM D8257  
CAN/CSA A123.3 and A220.1

OVERLAP LINE

LÍNEA DE SUPERPOSICIÓN

**ABC**  
Supply Co. inc.

Meets the Following: ASTM D226 Type II,  
ASTM D4869 Type IV, ASTM D8257  
CAN/CSA A123.3 and A220.1

OVERLAP LINE

LÍNEA DE SUPERPOSICIÓN

# PRO GUARD 20 SYNTHETIC ROOFING UNDERLAYMENT

**ABC**  
Supply Co. inc.

Meets the Following: ASTM D226 Type II,  
ASTM D4869 Type IV, ASTM D8257  
CAN/CSA A123.3 and A220.1

# PRO GUARD 20 SYNTHETIC ROOFING UNDERLAYMENT

**ABC**  
Supply Co. inc.

La resistencia al desliz puede variar de acuerdo a las condiciones de la superficie, tipo de calzado o clima y la pendiente del techo.  
Le degré de résistance au glissement peut varier dépendant de la température, chaussures et le toit pente.

Slip resistance may vary with surface conditions, weather, footwear and roof pitch.  
La resistencia al desliz puede variar de acuerdo a las condiciones de la superficie, tipo de calzado o clima y la pendiente del techo.  
Le degré de résistance au glissement peut varier dépendant de la température, chaussures et le toit pente.

OVERLAP LINE

LÍNEA DE SUPERPOSICIÓN

Interstate 10  
Lake City  
Columbia County  
Florida

1 abr 2026 2:43:14 p.m.

273 Northwest Sleepy Court  
White Springs  
Columbia County  
Florida

1 abr 2026 2:43:51 p.m.



**ABC**  
Supply Co. inc.

Slip resistance may vary with surface conditions, weather, footwear and roof pitch  
La resistencia al desliz puede variar de acuerdo a las condiciones de la superficie, tipo de calzado o clima y la pendiente del techo  
Le degré de résistance au glissement peut varier dépendant de la température, chaussures utiliser et le toit pente

OVERLAP LINE LÍNEA DE SUPERPOSICIÓN

Meets the Following: ASTM D226 Type II,  
ASTM D4869 Type IV, ASTM D8257  
CAN/CSA A123.3 and A220.1

**ABC**  
Supply Co. inc.

**ABC**  
Supply Co. inc.

Slip resistance may vary with surface conditions, weather, footwear and roof pitch  
La resistencia al desliz puede variar de acuerdo a las condiciones de la superficie, tipo de calzado o clima y la pendiente del techo  
Le degré de résistance au glissement peut varier dépendant de la température, chaussures utiliser et le toit pente

OVERLAP LINE LÍNEA DE SUPERPOSICIÓN

Meets the Following:  
ASTM D4869 Type IV,  
CAN/CSA A123.3 and A220.1

**D 20**  
OVERLAYMENT

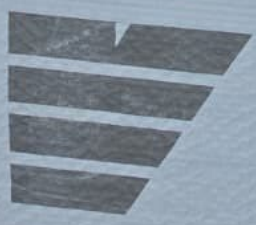
**PRO GUARD**  
SYNTHETIC ROOFING UNDERLAYMENT

**ABC**  
Supply Co. inc.

Slip resistance may vary with surface conditions, weather, footwear and roof pitch  
La resistencia al desliz puede variar de acuerdo a las condiciones de la superficie, tipo de calzado o clima y la pendiente del techo  
Le degré de résistance au glissement peut varier dépendant de la température, chaussures utiliser et le toit pente

OVERLAP LINE LÍNEA DE SUPERPOSICIÓN

Meets the Following:  
ASTM D226 Type II,  
ASTM D8257  
CAN/CSA A123.3 and A220.1



**ABC**  
Supply Co. inc.

Slip resistance may vary with surface conditions, weather, footwear and roof pitch  
La resistencia al desliz puede variar de acuerdo a las condiciones de la superficie, tipo de calzado o clima y la pendiente del techo  
Le degré de résistance au glissement peut varier dépendant de la température, chaussures utiliser et le toit pente

Meets the Following: ASTM D226 Type II,  
ASTM D8257  
CAN/CSA A123.3 and A220.1



Interstate 10  
Lake City  
Columbia County  
Florida

1 abr 2026 2:43:32 p.m.



ABC Supply Co. inc.

D 20  
ROOFING UNDERLAYMENT

PRO GUARD  
SYNTHETIC ROOFING UNDERLAYMENT

ABC Supply Co. inc.

Slip resistance may vary with surface conditions, weather, footwear and roof pitch  
La resistencia al desliz puede variar de acuerdo a las condiciones de la superficie, tipo de calzado o clima y la pendiente del techo  
Le degré de résistance au glissement peut varier dépendant de la température, chaussures utiliser et le toit pente

Meets the Following: ASTM D226 Type II, ASTM D4869 Type IV, ASTM D8257, CAN/CSA A123.3 and A220.1

ASTM D226 Type II, ASTM D4869 Type IV, ASTM D8257, CAN/CSA A123.3 and A220.1

OVERLAP LINE LÍNEA DE SUPERPOSICIÓN

PRO GUARD 20

PRO GUARD 20

Slip resistance may vary with surface conditions, weather, footwear and roof pitch  
condiciones de la superficie, tipo de calzado o clima y la pendiente del techo  
Le degré de résistance au glissement peut varier dépendant de la température, chaussures utiliser et le toit pente

Meets the Following: ASTM D226 Type II, ASTM D4869 Type IV, ASTM D8257, CAN/CSA A123.3 and A220.1

ABC Supply Co. inc.

Slip resistance may vary with surface conditions, weather, footwear and roof pitch  
La resistencia al desliz puede variar de acuerdo a las condiciones de la superficie, tipo de calzado o clima y la pendiente del techo  
Le degré de résistance au glissement peut varier dépendant de la température, chaussures utiliser et le toit pente

LÍNEA DE SUPERPOSICIÓN

OVERLAP LINE

PRO GUARD 20  
ROOFING UNDERLAYMENT

PRO GUARD 20  
SYNTHETIC ROOFING UNDERLAYMENT

Slip resistance may vary with surface conditions, weather, footwear and roof pitch  
condiciones de la superficie, tipo de calzado o clima y la pendiente del techo  
Le degré de résistance au glissement peut varier dépendant de la température, chaussures utiliser et le toit pente

Meets the Following: ASTM D226 Type II, ASTM D4869 Type IV, ASTM D8257, CAN/CSA A123.3 and A220.1

ABC Supply Co. inc.

Slip resistance may vary with surface conditions, weather, footwear and roof pitch  
La resistencia al desliz puede variar de acuerdo a las condiciones de la superficie, tipo de calzado o clima y la pendiente del techo  
Le degré de résistance au glissement peut varier dépendant de la température, chaussures utiliser et le toit pente

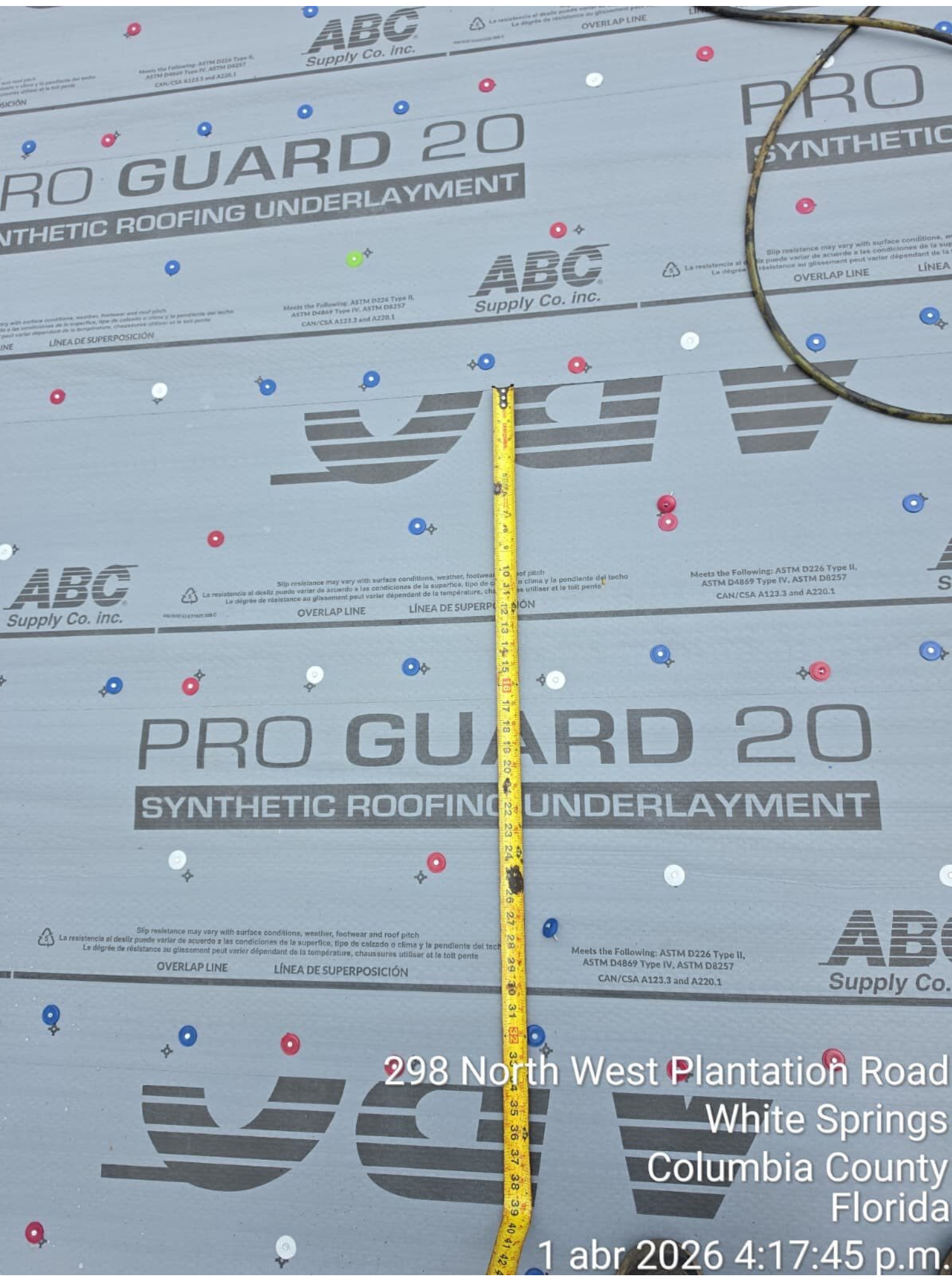
OVERLAP LINE LÍNEA DE SUPERPOSICIÓN

PRO GUARD 20

PRO GUARD 20

298 North West Plantation Road  
White Springs  
Columbia County  
Florida

1 abr 2026 4:17:31 p.m.



**ABC**  
Supply Co. inc.

Meets the Following: ASTM D226 Type II,  
ASTM D4869 Type IV, ASTM D8257  
CAN/CSA A123.3 and A220.1

**PRO GUARD 20**  
SYNTHETIC ROOFING UNDERLAYMENT

**PRO**  
SYNTHETIC

**ABC**  
Supply Co. inc.

Meets the Following: ASTM D226 Type II,  
ASTM D4869 Type IV, ASTM D8257  
CAN/CSA A123.3 and A220.1

Slip resistance may vary with surface conditions, weather, footwear and roof pitch.  
La resistencia al desliz puede variar de acuerdo a las condiciones de la superficie, tipo de calzado o clima y la pendiente del techo.  
Le degré de résistance au glissement peut varier dépendant de la température, chaussures utiliser et le toit pente

Slip resistance may vary with surface conditions, weather, footwear and roof pitch.  
La resistencia al desliz puede variar de acuerdo a las condiciones de la superficie, tipo de calzado o clima y la pendiente del techo.  
Le degré de résistance au glissement peut varier dépendant de la température, chaussures utiliser et le toit pente

**ABC**  
Supply Co. inc.

Meets the Following: ASTM D226 Type II,  
ASTM D4869 Type IV, ASTM D8257  
CAN/CSA A123.3 and A220.1

Slip resistance may vary with surface conditions, weather, footwear and roof pitch.  
La resistencia al desliz puede variar de acuerdo a las condiciones de la superficie, tipo de calzado o clima y la pendiente del techo.  
Le degré de résistance au glissement peut varier dépendant de la température, chaussures utiliser et le toit pente

Meets the Following: ASTM D226 Type II,  
ASTM D4869 Type IV, ASTM D8257  
CAN/CSA A123.3 and A220.1

**PRO GUARD 20**  
SYNTHETIC ROOFING UNDERLAYMENT

**ABC**  
Supply Co. inc.

Meets the Following: ASTM D226 Type II,  
ASTM D4869 Type IV, ASTM D8257  
CAN/CSA A123.3 and A220.1

Slip resistance may vary with surface conditions, weather, footwear and roof pitch.  
La resistencia al desliz puede variar de acuerdo a las condiciones de la superficie, tipo de calzado o clima y la pendiente del techo.  
Le degré de résistance au glissement peut varier dépendant de la température, chaussures utiliser et le toit pente

**ABC GUARD**

298 North West Plantation Road  
White Springs  
Columbia County  
Florida

1 abr 2026 4:17:45 p.m.



298 North West Plantation Road  
White Springs  
Columbia County  
Florida  
2 abr 2026 7:40:40 a.m.

CAUTION: Spikes  
11264



Meets the Following: ASTM D226 Type II,  
ASTM D4869 Type IV, ASTM D8257  
CAN/CSA A123.3 and A220.1

OVERLAP LINE  
LINEA DE SUPERPOSICIÓN  
Slip resistance may vary with surface conditions, weather, footwear and roof pitch  
La resistencia al deslizamiento puede variar de acuerdo a las condiciones de la superficie, tipo de calzado o clima y la pendiente del techo  
Le degré de résistance au glissement peut varier dépendant de la température, chaussures utilisées et le toit pente

273 Northwest Sleepy Court  
White Springs  
Columbia County  
Florida

2 abr 2026 7:41:11 a.m.

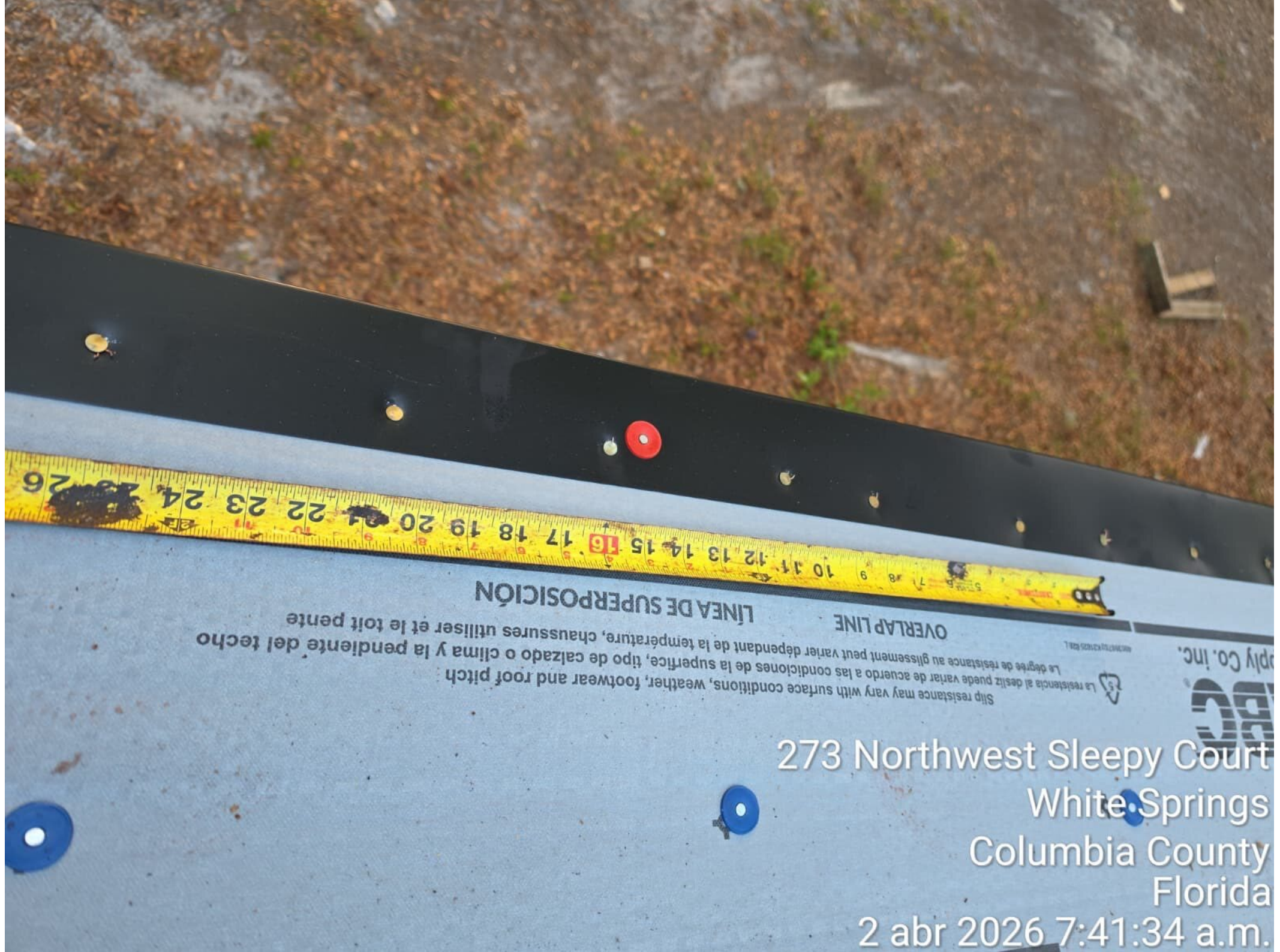
Elle résistera moy. very with surface conditions, weather, footwear and roof pitch  
La dérive de résistance au glissement peut varier dépendant de la température, chaussures utiliser et le toit pente

OVERLAP LINE      LÍNEA DE SUPERPOSICIÓN

Meets the Following: ASTM D2226 Type II,  
ASTM D4869 Type IV, ASTM D8257  
CAN/CSA A123.3 and A220.1

298 North West Plantation Road  
White Springs  
Columbia County  
Florida

2 abr 2026 7:40:47 a.m.



Slip resistance may vary with surface conditions, weather, footwear and roof pitch  
 La resistencia al desliz puede variar de acuerdo a las condiciones de la superficie, tipo de calzado o clima y la pendiente del techo  
 Le degré de résistance au glissement peut varier dépendant de la température, chaussures utiliser et le toit pente

OVERLAP LINE

LÍNEA DE SUPERPOSICIÓN

273 Northwest Sleepy Court  
 White Springs  
 Columbia County  
 Florida

2 abr 2026 7:41:34 a.m.



# PRO GUARD 20

## SYNTHETIC ROOFING UNDERLAYMENT

SYNTHETIC ROOFING

**ABC**  
Supply Co. Inc.

Meets the Following: ASTM D226 Type II,  
ASTM D4869 Type IV, ASTM D8257  
CAN/CSA A123.3 and A220.1



Slip resistance may vary with surface conditions, weather, footwear and roof pitch.  
La resistencia al desliz puede variar de acuerdo a las condiciones de la superficie, tipo de calzado o clima y la pendiente del techo.  
Le degré de résistance au glissement peut varier dépendant de la température, chaussures utilisées et la pente.

OVERLAP LINE

LÍNEA DE SUPERPOSICIÓN

Slip resistance may vary with surface conditions, weather, footwear and roof pitch.  
La resistencia al desliz puede variar de acuerdo a las condiciones de la superficie, tipo de calzado o clima y la pendiente del techo.  
Le degré de résistance au glissement peut varier dépendant de la température, chaussures utilisées et la pente.

OVERLAP LINE

LÍNEA DE SUPERPOSICIÓN



**ABC**  
Supply Co. Inc.

Meets the Following: ASTM D226 Type II,  
ASTM D4869 Type IV, ASTM D8257  
CAN/CSA A123.3 and A220.1



Slip resistance may vary with surface conditions, weather, footwear and roof pitch.  
La resistencia al desliz puede variar de acuerdo a las condiciones de la superficie, tipo de calzado o clima y la pendiente del techo.  
Le degré de résistance au glissement peut varier dépendant de la température, chaussures utilisées et la pente.

OVERLAP LINE

LÍNEA DE SUPERPOSICIÓN



Slip resistance may vary with surface conditions, weather, footwear and roof pitch.  
La resistencia al desliz puede variar de acuerdo a las condiciones de la superficie, tipo de calzado o clima y la pendiente del techo.  
Le degré de résistance au glissement peut varier dépendant de la température, chaussures utilisées et la pente.

OVERLAP LINE

LÍNEA DE SUPERPOSICIÓN

273 Northwest Sleepy Cou  
White Spring  
Columbia Count  
Florid

2 abr 2026 7:42:05 a.m



273 Northwest Sleepy Court  
White Springs  
Columbia County  
Florida

2 abr 2026 7:42:47 a.m.



OVERLAP LINE  
Slip resistance may vary with  
Le degré de résistance au glissement  
variera selon les conditions.

ABC  
Supply Co. Inc.

Meets the Following: ASTM D226 Type II,  
ASTM D4869 Type IV, ASTM D8257  
CAN/CSA A123.3 and A230.1

OVERLAP LINE  
LINEA DE SUPERPOSICIÓN  
La resistencia al deslizamiento puede variar de acuerdo a las condiciones de la superficie, clima y pendiente del techo.  
Slip resistance may vary with surface conditions, weather, climate and roof pitch.

ABC  
Supply Co. Inc.

OVERLAP LINE  
Slip resistance may vary with  
Le degré de résistance au glissement peut varier  
selon les conditions.

ABC  
Supply Co. Inc.

Meets the Following: ASTM D226 Type II,  
ASTM D4869 Type IV, ASTM D8257  
CAN/CSA A123.3 and A230.1

OVERLAP LINE  
LINEA DE SUPERPOSICIÓN  
La resistencia al deslizamiento puede variar de acuerdo a las condiciones de la superficie, clima y pendiente del techo.  
Slip resistance may vary with surface conditions, weather, climate and roof pitch.

ABC  
Supply Co. Inc.

SYNTHETIC ROOFING UNDERLAYMENT

UNDERLAYMENT

ARD 20

2 abr 2026 7:44:09 a.m.

LINEA DE SUPEN  
Si la resistencia maxy vary with su condicionant de  
Si la resistencia maxy vary with su condicionant de  
Si la resistencia maxy vary with su condicionant de

OVERLAP LINE  
La resistencia al deslize puede variar con el deslizamiento  
La resistencia al deslize puede variar con el deslizamiento

**ABC**  
Supply Co. inc.

Manufactured in accordance with ASTM D2275 Type II  
ASTM D6849 Type IV, ASTM D3251  
CAN/CSA A223.1 and A223.1

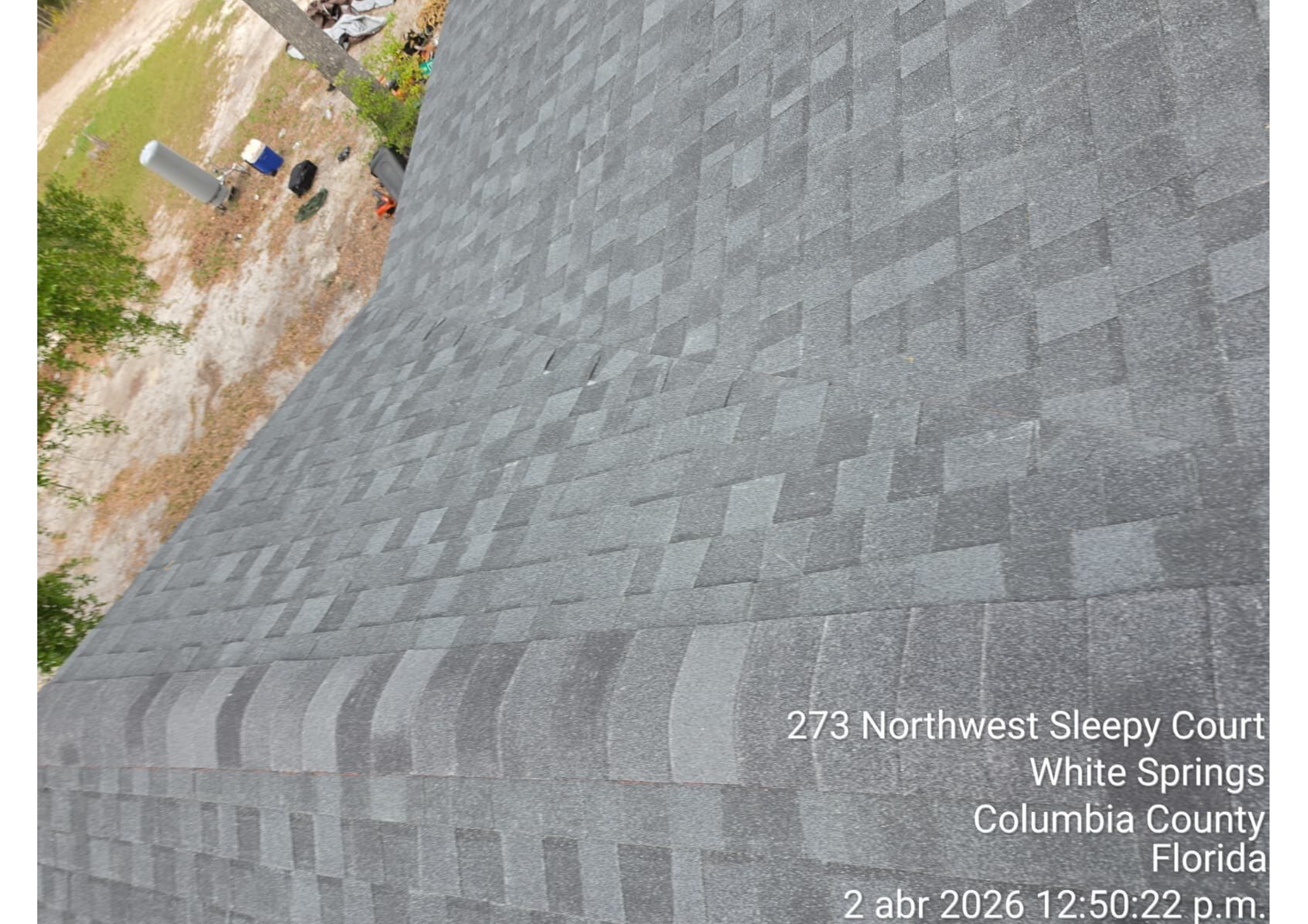
**ABC**





273 Northwest Sleepy Court  
White Springs  
Columbia County  
Florida

2 abr 2026 12:49:55 p.m.



273 Northwest Sleepy Court  
White Springs  
Columbia County  
Florida

2 abr 2026 12:50:22 p.m.



273 Northwest Sleepy Court  
White Springs  
Columbia County  
Florida

2 abr 2026 12:50:19 p.m.



273 Northwest Sleepy Court  
White Springs  
Columbia County  
Florida

2 abr 2026 12:50:24 p.m.



273 Northwest Sleepy Court  
White Springs  
Columbia County  
Florida

2 abr 2026 12:50:39 p.m.



273 Northwest Sleepy Court  
White Springs  
Columbia County  
Florida

2 abr 2026 12:50:59 p.m.



273 Northwest Sleepy Court  
White Springs  
Columbia County  
Florida

2 abr 2026 12:51:20 p.m.