

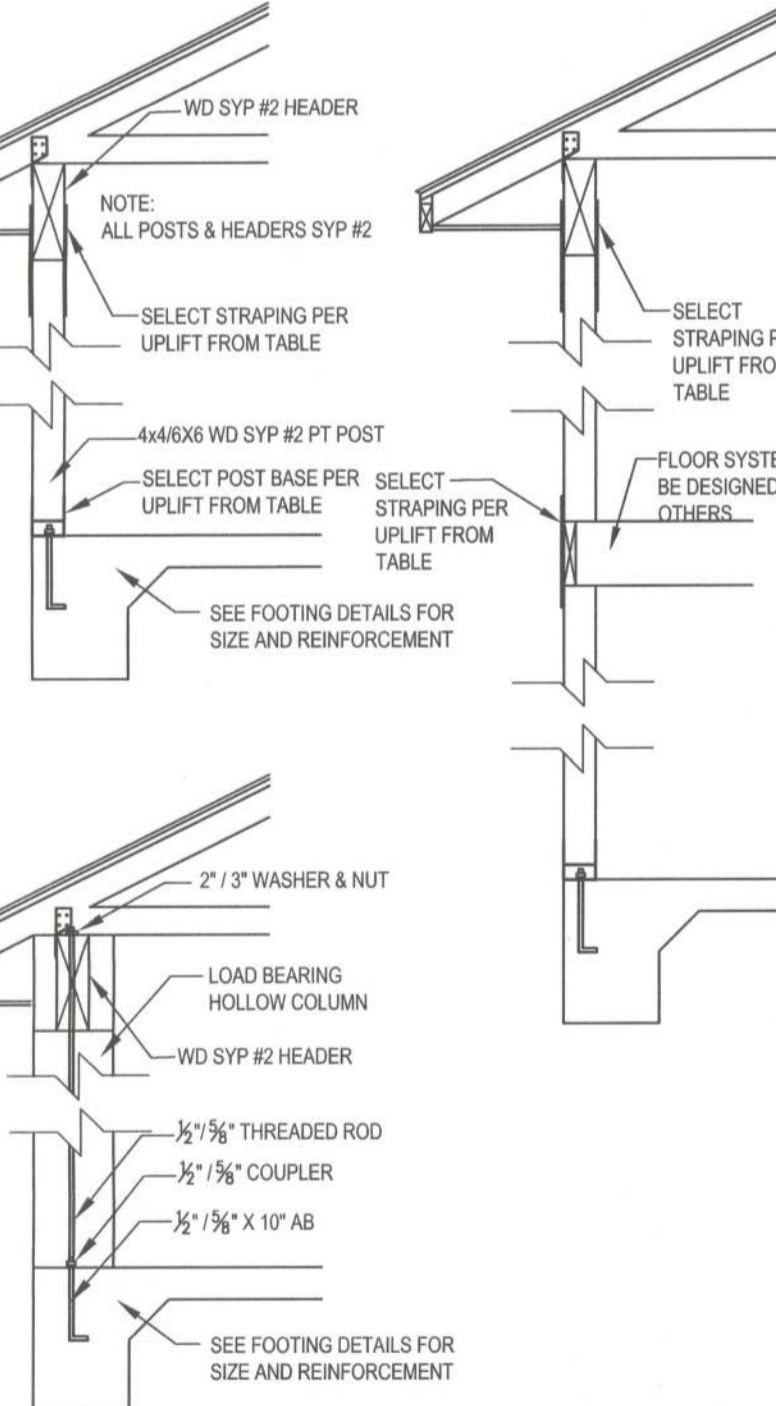
STUD ANCHOR TABLE

Typical Truss Uplift & Max 16" Wall Height	Anchor Bolt Spacing	SP4/SP8 Spacing	Alternate Spacing
770 LB	48" O.C.	48" O.C.	NA
990 LB	48" O.C.	32" O.C.	NA
1270 LB	32" O.C.	16" O.C.	32" O.C.
1500 LB	32" O.C.	16" O.C.	16" O.C.
2200 LB	LTT11 W/ 8" X 7" WEDGE ANCHOR	NA	(2) HTS20 NAILED TO STUD PACK

NOTE: SP2 TOP & SP1 BOTTOM ALTERNATE FOR SP4x8

NOTE: MINIMUM ANCHOR BOLT SPACING FOR WALLS WITH A HEIGHT GREATER THAN 10'-0" AND LESS THAN 14'-0" SHALL BE 32" O.C.

W1 - SINGLE STORY EXT. WALL SECTION
SCALE: 1/2"=1'-0" REV-22-AUG-03



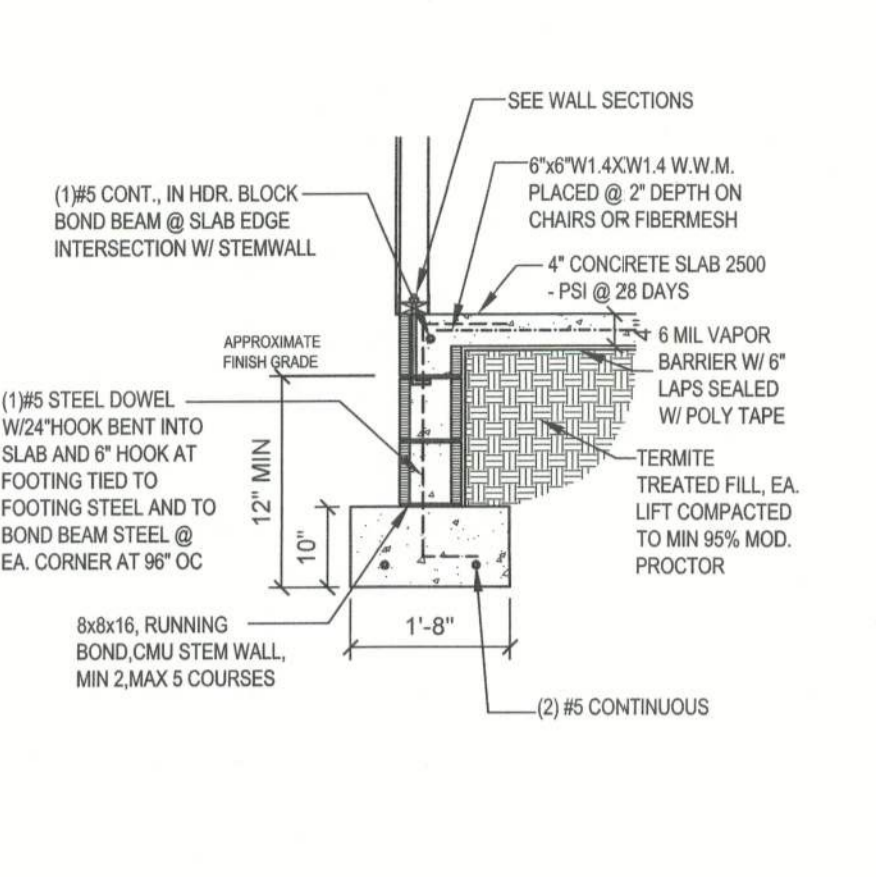
SYP #2 PT W/ POSTS

Typical Post Uplift	Post Base Anchor	Between Floor Strapping	Header Strapping
555 LB	ARMW W/ (6)-10x16 @ 32" AB	(2) LSTA21 W/ (6)-10x EA	(2) LSTA21 W/ (6)-10x EA
720 LB	ARMW W/ (6)-10x16 @ 32" AB	(2) LSTA21 W/ (6)-10x EA	(2) LSTA21 W/ (6)-10x EA
2200 LB	ARMW W/ (12)-16x @ (12) BOLTS @ 5" AB	(2) LSTA21 W/ (16)-10x EA	(2) LSTA21 W/ (16)-10x EA
2300 LB	ARMW W/ (12)-16x @ (12) BOLTS @ 5" AB	(2) LSTA21 W/ (16)-10x EA	(2) LSTA21 W/ (16)-10x EA

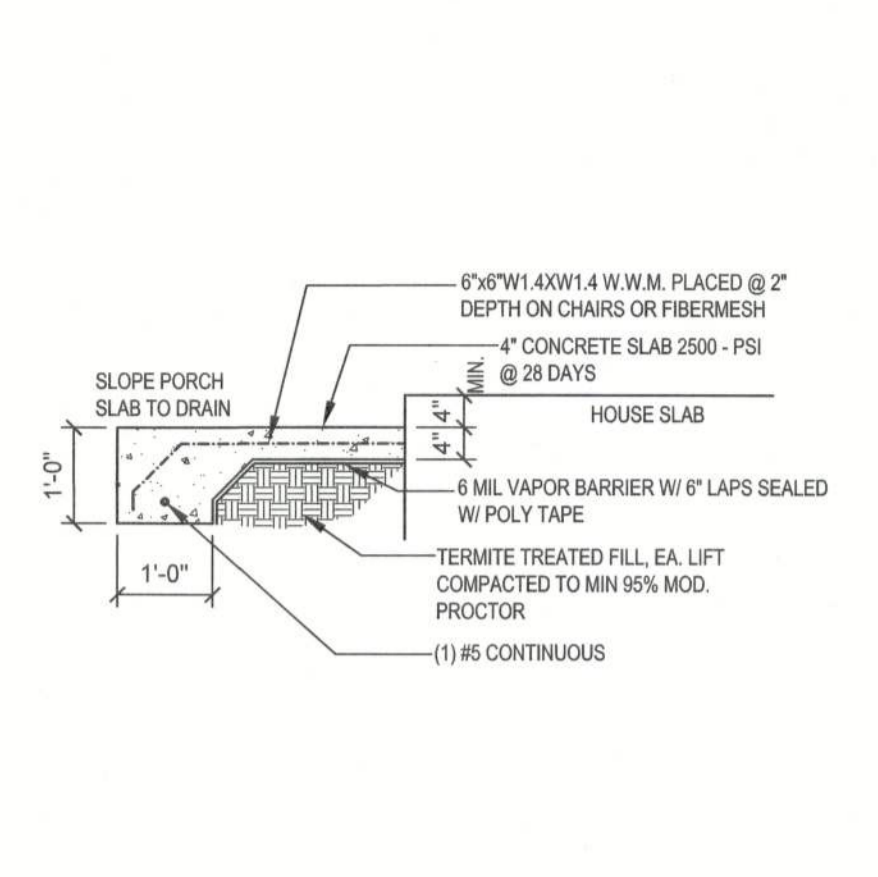
HOLLOW COLUMN

Typical Post Uplift	Post Base Anchor	Between Floor Strapping	Header Strapping
1500 LB	8" X 10" AB ATTACHED TO 2x4 THREADED ROD WITH 1/2" COUPLER THROUGH COLUMN & HEADERS WITH 2" WASHER & NUT TOP		
2300 LB	8" X 10" AB ATTACHED TO 2x4 THREADED ROD WITH 1/2" COUPLER THROUGH COLUMN & HEADERS WITH 2" WASHER & NUT TOP		

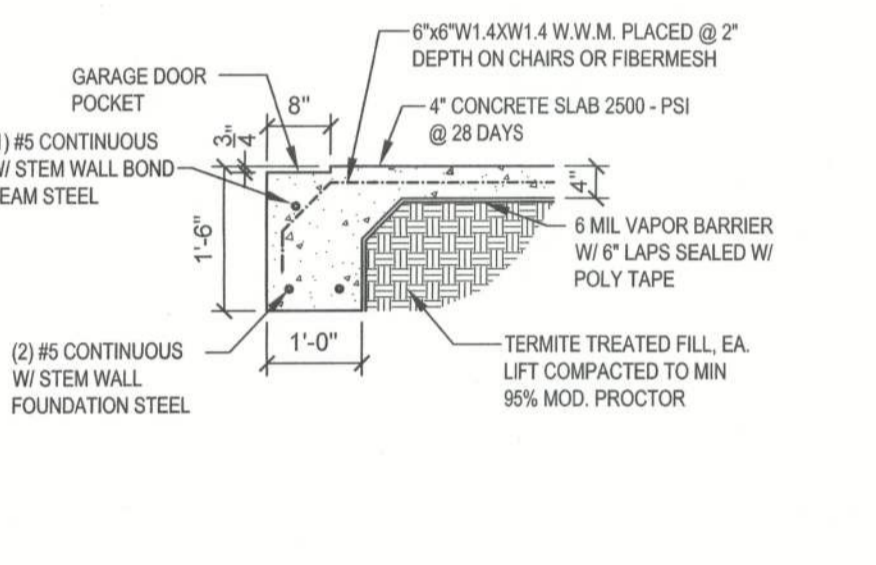
W12 - PORCH HEADER ANCHORS
SCALE: N.T.S. REV-18-JUL-03



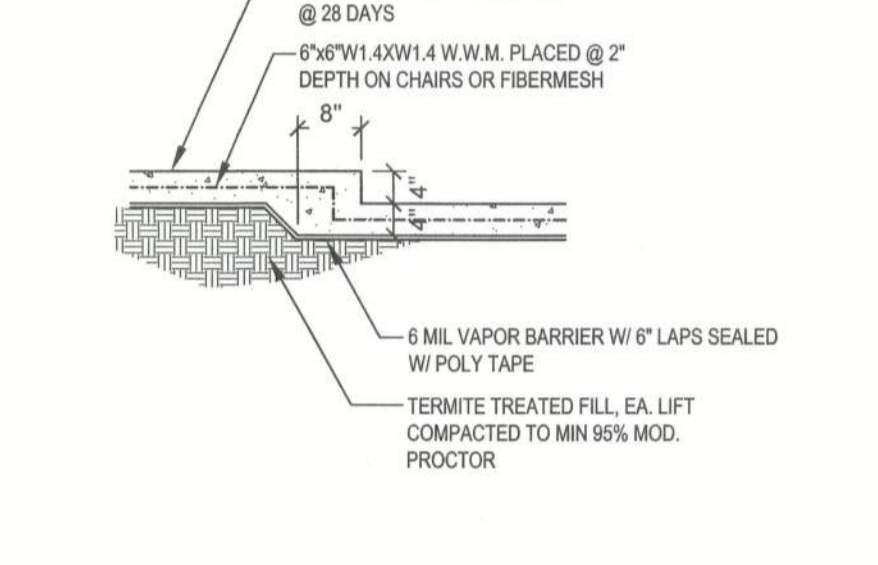
F1 - STEM WALL FOUNDATION
SCALE: 1/2"=1'-0" REV-27-MAY-03



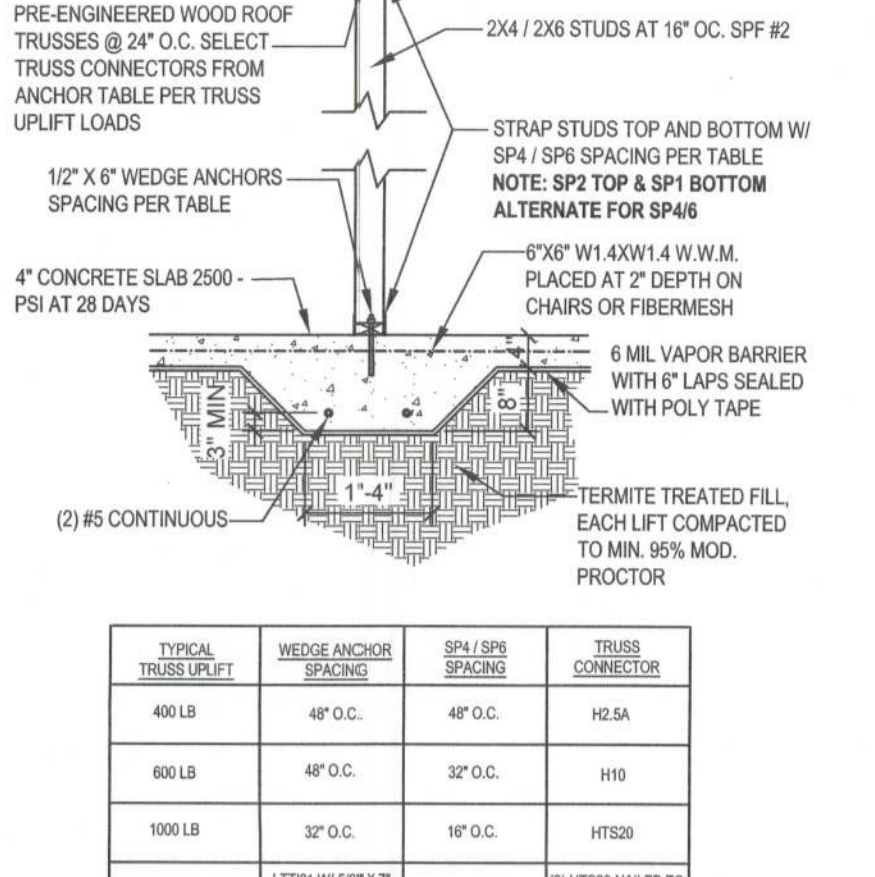
F2 - PORCH SLAB
SCALE: 1/2"=1'-0" REV-22-AUG-03



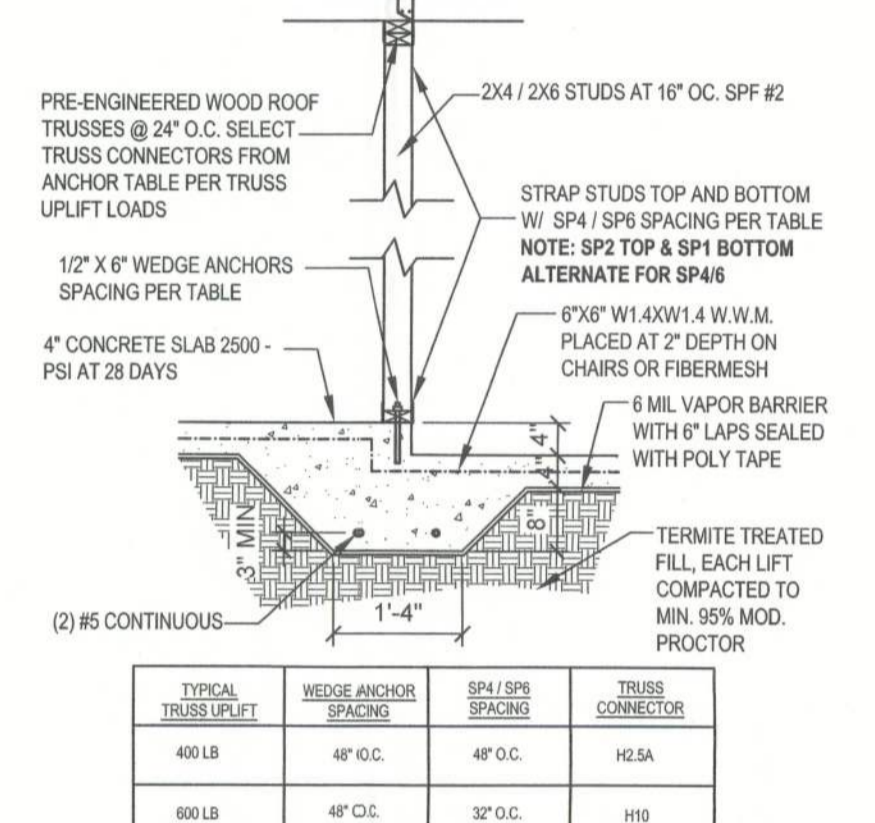
F3 - GARAGE DOOR POCKET
SCALE: 1/2"=1'-0" 22-AUG-03



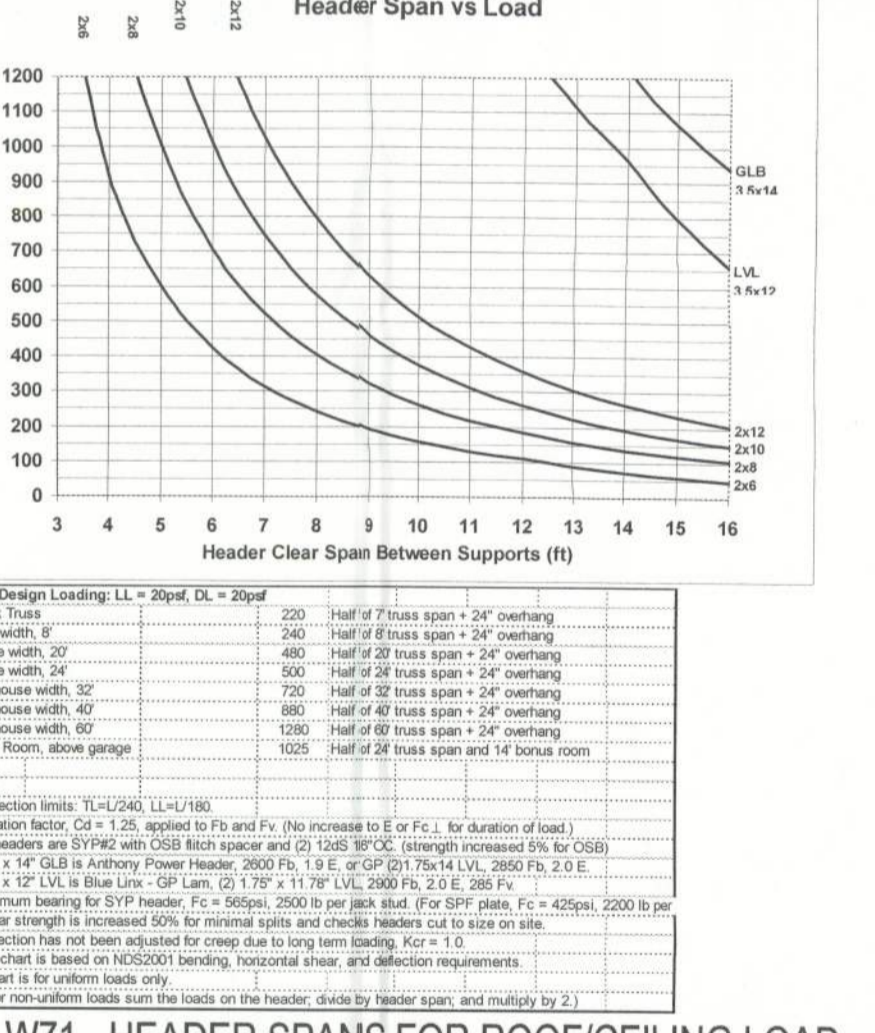
F12 - NON - BEARING STEP FOOTING
SCALE: 1/2"=1'-0" REV-08-JAN-05



F4 - INTERIOR BEARING FOOTING
SCALE: 1/2"=1'-0" REV-22-AUG-03



F5 - INTERIOR BEARING STEP FOOTING
SCALE: 1/2"=1'-0" REV-22-AUG-03



W1 - HEADER SPANS FOR ROOF/CEILING LOAD

N5 - TRUSS UPLIFT CONNECTOR TABLE REV-18-NOV-04

All connectors are Simpson Strong-Tie, use. Select top and bottom connections from this table or SST catalog to meet truss uplift. Use fasteners as specified.

Uplift SPF	Uplift SYP	Truss Connector	To Plats	To Truss / Rafter
320	455	H3	4-8d	4-8d
245	350	H5A	3-8d	3-8d
535	600	H2 SA	5-8d	5-8d
620	720	H10	6-10d x 1 1/2"	6-10d x 1 1/2"
850	990	LTS12	8-8d x 1 1/2"	8-8d x 1 1/2"
1245	1450	HTS20	10-10d or 12-10d x 1 1/2"	10-10d or 12-10d x 1 1/2"
1265	1470	H16, H16-2	10-10d x 1 1/2"	2-10d x 1 1/2"
1785	2050	LG2	14-10d Sinker	16-16d Sinker
3655	4200	MGT	3/4" Thd. Rod	22-10d
SP4	SYP	Strap Connector	To One Member	To Other Member
760	885	SP4	6-10d x 1 1/2"	N/A
865	1005	CS20	8-8d or 7-10d	9-8d or 7-10d
1085	1265	LSTA18-24	7-10d	7-10d
1170	1360	SP4H	12-10d x 1 1/2"	N/A
420	455	SSP	4-10d	3-10d to double plate or 1-10d to single
600	625	DSP	8-10d	6-10d to double plate or 2-10d to single
1420	1650	CS16	14-8d or 11-10d	14-8d or 11-10d
SPF	SYP	Column Anchor	To Foundation	To Column / Truss
1160	1350	LTT19	5/8" x 16" AB	8-16d Sinker
1985	2310	LTT31	5/8" x 16" AB	18-10d x 1 1/2"
2385	2775	HD2A	5/8" x 16" AB	2 1/2" Bolts
3590	4175	HTT16	5/8" x 16" AB	18-16d
1975	2200	ASB68	5/8" x 16" AB	12-10d

Notes:
1. Stud Supporting Trusses: The builder is responsible for grouting, backfill, and should put up extra 2x4 stud under truss bearing location for each 3000 lb of truss. Check the minimum bearing requirements of the truss and top plate (SPF, Fx=4250-22030a).
2. Microseismic and product literature for the truss and top plate (SPF, Fx=4250-22030a).
3. For details listed in the example tables as long as it meets the required load capacities. Manufacturer's installation instructions must be followed to achieve rated loads. All connections exposed directly to the weather shall be hot dipped galvanized after fabrication. Loads are increased for wind duration. Step uplift may be reduced proportionally to number of nails. See spec for alternate nail sizes (10d=16d, 12d=18d, 16d=24d, 18d=24d, 20d=24d, 22d=24d, 24d=24d, 26d=24d, 28d=24d, 30d=24d, 32d=24d, 34d=24d, 36d=24d, 38d=24d, 40d=24d, 42d=24d, 44d=24d, 46d=24d, 48d=24d, 50d=24d, 52d=24d, 54d=24d, 56d=24d, 58d=24d, 60d=24d, 62d=24d, 64d=24d, 66d=24d, 68d=24d, 70d=24d, 72d=24d, 74d=24d, 76d=24d, 78d=24d, 80d=24d, 82d=24d, 84d=24d, 86d=24d, 88d=24d, 90d=24d, 92d=24d, 94d=24d, 96d=24d, 98d=24d, 100d=24d, 102d=24d, 104d=24d, 106d=24d, 108d=24d, 110d=24d, 112d=24d, 114d=24d, 116d=24d, 118d=24d, 120d=24d, 122d=24d, 124d=24d, 126d=24d, 128d=24d, 130d=24d, 132d=24d, 134d=24d, 136d=24d, 138d=24d, 140d=24d, 142d=24d, 144d=24d, 146d=24d, 148d=24d, 150d=24d, 152d=24d, 154d=24d, 156d=24d, 158d=24d, 160d=24d, 162d=24d, 164d=24d, 166d=24d, 168d=24d, 170d=24d, 172d=24d, 174d=24d, 176d=24d, 178d=24d, 180d=24d, 182d=24d, 184d=24d, 186d=24d, 188d=24d, 190d=24d, 192d=24d, 194d=24d, 196d=24d, 198d=24d, 200d=24d, 202d=24d, 204d=24d, 206d=24d, 208d=24d, 210d=24d, 212d=24d, 214d=24d, 216d=24d, 218d=24d, 220d=24d, 222d=24d, 224d=24d, 226d=24d, 228d=24d, 230d=24d, 232d=24d, 234d=24d, 236d=24d, 238d=24d, 240d=24d, 242d=24d, 244d=24d, 246d=24d, 248d=24d, 250d=24d, 252d=24d, 254d=24d, 256d=24d, 258d=24d, 260d=24d, 262d=24d, 264d=24d, 266d=24d, 268d=24d, 270d=24d, 272d=24d, 274d=24d, 276d=24d, 278d=24d, 280d=24d, 282d=24d, 284d=24d, 286d=24d, 288d=24d, 290d=24d, 292d=24d, 294d=24d, 296d=24d, 298d=24d, 300d=24d, 302d=24d, 304d=24d, 306d=24d, 308d=24d, 310d=24d, 312d=24d, 314d=24d, 316d=24d, 318d=24d, 320d=24d, 322d=24d, 324d=24d, 326d=24d, 328d=24d, 330d=24d, 332d=24d, 334d=24d, 336d=24d, 338d=24d, 340d=24d, 342d=24d, 344d=24d, 346d=24d, 348d=24d, 350d=24d, 352d=24d, 354d=24d, 356d=24d, 358d=24d, 360d=24d, 362d=24d, 364d=24d, 366d=24d, 368d=24d, 370d=24d, 372d=24d, 374d=24d, 376d=24d, 378d=24d, 380d=24d, 382d=24d, 384d=24d, 386d=24d, 388d=24d, 390d=24d, 392d=24d, 394d=24d, 396d=24d, 398d=24d, 400d=24d, 402d=24d, 404d=24d, 406d=24d, 408d=24d, 410d=24d, 412d=24d, 414d=24d, 416d=24d, 418d=24d, 420d=24d, 422d=24d, 424d=24d, 426d=24d, 428d=24d, 430d=24d, 432d=24d, 434d=24d, 436d=24d, 438d=24d, 440d=24d, 442d=24d, 444d=24d, 446d=24d, 448d=24d, 450d=24d, 452d=24d, 454d=24d, 456d=24d, 458d=24d, 460d=24d, 462d=24d, 464d=24d, 466d=24d, 468d=24d, 470d=24d, 472d=24d, 474d=24d, 476d=24d, 478d=24d, 480d=24d, 482d=24d, 484d=24d, 486d=24d, 488d=24d, 490d=24d, 492d=24d, 494d=24d, 496d=24d, 498d=24d, 500d=24d, 502d=24d, 504d=24d, 506d=24d, 508d=24d, 510d=24d, 512d=24d, 514d=24d, 516d=24d, 518d=24d, 520d=24d, 522d=24d, 524d=24d, 526d=24d, 528d=24d, 530d=24d, 532d=24d, 534d=24d, 536d=24d, 538d=24d, 540d=24d, 542d=24d, 544d=24d, 546d=24d, 548d=24d, 550d=24d, 552d=24d, 554d=24d, 556d=24d, 558d=24d, 560d=24d, 562d=24d, 564d=24d, 566d=24d, 568d=24d, 570d=24d, 572d=24d, 574d=24d, 576d=24d, 578d=24d, 580d=24d, 582d=24d, 584d=24d, 586d=24d, 588d=24d, 590d=24d, 592d=24d, 594d=24d, 596d=24d, 598d=24d, 600d=24d, 602d=24d, 604d=24d, 606d=24d, 608d=24d, 610d=24d, 612d=24d, 614d=24d, 616d=24d, 618d=24d, 620d=24d, 622d=24d, 624d=24d, 626d=24d, 628d=24d, 630d=24d, 632d=24d, 634d=24d, 636d=24d, 638d=24d, 640d=24d, 642d=24d, 644d=24d, 646d=24d, 648d=24d, 650d=24d, 652d=24d, 654d=24d, 656d=24d, 658d=24d, 660d=24d, 662d=24d, 664d=24d, 666d=24d, 668d=24d, 670d=24d, 672d=24d, 674d=24d, 676d=24d, 678d=24d, 680d=24d, 682d=24d, 684d=24d, 686d=24d, 688d=24d, 690d=24d, 692d=24d, 694d=24d, 696d=24d, 698d=24d, 700d=24d, 702d=24d, 704d=24d, 706d=24d, 708d=24d, 710d=24d, 712d=24d, 714d=24d, 716d=24d, 718d=24d, 720d=24d, 722d=24d, 724d=24d, 726d=24d, 728d=24d, 730d=24d, 732d=24d, 734d=24d, 736d=24d, 738d=24d, 740d=24d, 742d=24d, 744d=24d, 746d=24d, 748d=24d, 750d=24d, 752d=24d, 754d=24d, 756d=24d, 758d=24d, 760d=24d, 762d=24d, 764d=24d, 766d=24d, 768d=24d, 770d=24d, 772d=24d, 774d=24d, 776d=24d, 778d=24d, 780d=24d, 782d=24d, 784d=24d, 786d=24d, 788d=24d, 790d=24d, 792d=24d, 794d=24d, 796d=24d, 798d=24d, 800d=24d, 802d=24d, 804d=24d, 806d=24d, 808d=24d, 810d=24d, 812d=24d, 814d=24d, 816d=24d, 818d=24d, 820d=24d, 822d=24d, 824d=24d, 826d=24d, 828d=24d, 830d=24d, 832d=24d, 834d=24d, 836d=24d, 838d=24d, 840d=24d, 842d=24d, 844d=24d, 846d=24d, 848d=24d, 850d=24d, 852d=24d, 854d=24d, 856d=24d, 858d=24d, 860d=24d, 862d=24d, 864d=24d, 866d=24d, 868d=24d, 870d=24d, 872d=24d, 874d=24d, 876d=24d, 878d=24d, 880d=24d, 882d=24d, 884d=24d, 886d=24d, 888d=24d, 890d=24d, 892d=24d, 894d=24d, 896d=24d, 898d=24d, 900d=24d, 902d=24d, 904d=24d, 906d=24d, 908d=24d, 910d=24d, 912d=24d, 914d=24d, 916d=24d, 918d=24d, 920d=24d, 922d=24d, 924d=24d, 926d=24d, 928d=24d, 930d=24d, 932d=24d, 934d=24d, 936d=24d, 938d=24d, 940d=24d, 942d=24d, 944d=24d, 946d=24d, 948d=24d, 950d=24d, 952d=24d, 954d=24d, 956d=24d, 958d=24d, 960d=24d, 962d=24d, 964d=24d, 966d=24d, 968d=24d, 970d=24d, 972d=24d, 974d=24d, 976d=24d, 978d=24d, 980d=24d, 982d=24d, 984d=24d, 986d=24d, 988d=24d, 990d=24d, 992d=24d, 994d=24d, 996d=24d, 998d=24d, 1000d=24d, 1002d=24d, 1004d=24d, 1006d=24d, 1008d=24d, 1010d=24d, 1012d=24d, 1014d=24d, 1016d=24d, 1018d=24d, 1020d=24d, 1022d=24d, 1024d=24d, 1026d=24d, 1028d=24d, 1030d=24d, 1032d=24d, 1034d=24d, 1036d=24d, 1038d=24d, 1040d=24d, 1042d=24d, 1044d=24d, 1046d=24d, 1048d=24d, 1050d=24d, 1052d=24d, 1054d=24d, 1056d=24d, 1058d=24d, 1060d=24d, 1062d=24d, 1064d=24d, 1066d=24d, 1068d=24d, 1070d=24d, 1072d=24d, 1074d=24d, 1076d=24d, 1078d=24d, 1080d=24d, 1082d=24d, 1084d=24d, 1086d=24