



190 Southwest Huntington Glen  
Lake City  
Columbia County  
Florida  
17 abr 2026 10:31:03 a.m.



190 Southwest Huntington Glen  
Lake City  
Columbia County  
Florida

17 abr 2026 10:32:02 a.m.



190 Southwest Huntington Glen  
Lake City  
Columbia County  
Florida

17 abr 2026 10:31:50 a.m.



190 Southwest Huntington Glen  
Lake City  
Columbia County  
Florida

17 abr 2026 10:33:27 a.m.

Slip resistance may vary with surface conditions, weather, footwear and roof pitch.  
La resistencia al desliz puede variar en función de las condiciones de la superficie, tipo de calzado o clima y la pendiente del techo.  
Le degré de résistance au glissement peut varier dépendant de la température, chaussures utilisées et la toit pente.

OVERLAP LINE

LÍNEA DE SUPERPOSICIÓN

Meets the Following: ASTM D226 Type II,  
ASTM D4869 Type IV, ASTM D8257  
CAN/CSA A123.3 and A220.1

**PRO GUARD 20**  
**SYNTHETIC ROOFING UNDERLAYMENT**

Slip resistance may vary with surface conditions, weather, footwear and roof pitch.  
La resistencia al desliz puede variar en función de las condiciones de la superficie, tipo de calzado o clima y la pendiente del techo.  
Le degré de résistance au glissement peut varier dépendant de la température, chaussures utilisées et la toit pente.

OVERLAP LINE

Meets the Following: ASTM D226 Type II,  
ASTM D4869 Type IV, ASTM D8257  
CAN/CSA A123.3 and A220.1

**ABC**  
Supply Co. inc.

Slip resistance may vary with surface conditions, weather, footwear and roof pitch.  
La resistencia al desliz puede variar en función de las condiciones de la superficie, tipo de calzado o clima y la pendiente del techo.  
Le degré de résistance au glissement peut varier dépendant de la température, chaussures utilisées et la toit pente.

OVERLAP LINE

Slip resistance may vary with surface conditions, weather, footwear and roof pitch.  
La resistencia al desliz puede variar en función de las condiciones de la superficie, tipo de calzado o clima y la pendiente del techo.  
Le degré de résistance au glissement peut varier dépendant de la température, chaussures utilisées et la toit pente.

OVERLAP LINE

Slip resistance may vary with surface conditions, weather, footwear and roof pitch.  
La resistencia al desliz puede variar en función de las condiciones de la superficie, tipo de calzado o clima y la pendiente del techo.  
Le degré de résistance au glissement peut varier dépendant de la température, chaussures utilisées et la toit pente.

LÍNEA DE SUPERPOSICIÓN

Meets the Following: ASTM D226 Type II,  
ASTM D4869 Type IV,  
CAN/CSA A123.3 and A220.1

**PRO GUARD 20**  
**SYNTHETIC ROOFING UNDERLAYMENT**

150 Southwest Huntington Glen  
Lake City  
Columbia County  
Florida

17 abr 2026 12:15:49 p.m.



ROOFING UNDERLAYMENT

**ABC**  
Supply Co. Inc.

Slip resistance on  
La resistencia al deslizamiento puede variar de  
La degree de resistencia al deslizamiento

Meets the Following ASTM 2226 Type II  
ASTM D4287 Type II, ASTM D4287  
and ASTM D4287

SUPERPOSICIÓN

OVERLAP

**PRO GUARD**

**ABC**  
Supply Co. Inc.

Meets the Following ASTM 2226 Type II  
ASTM D4287 Type II, ASTM D4287  
and ASTM D4287

LAP LINE LINEA DE SUPERPOSICIÓN

**20**  
LAYMENT

**PRO GUARD**  
SYNTHETIC ROOFING UNDERLAYMENT

**ABC**  
Supply Co. Inc.

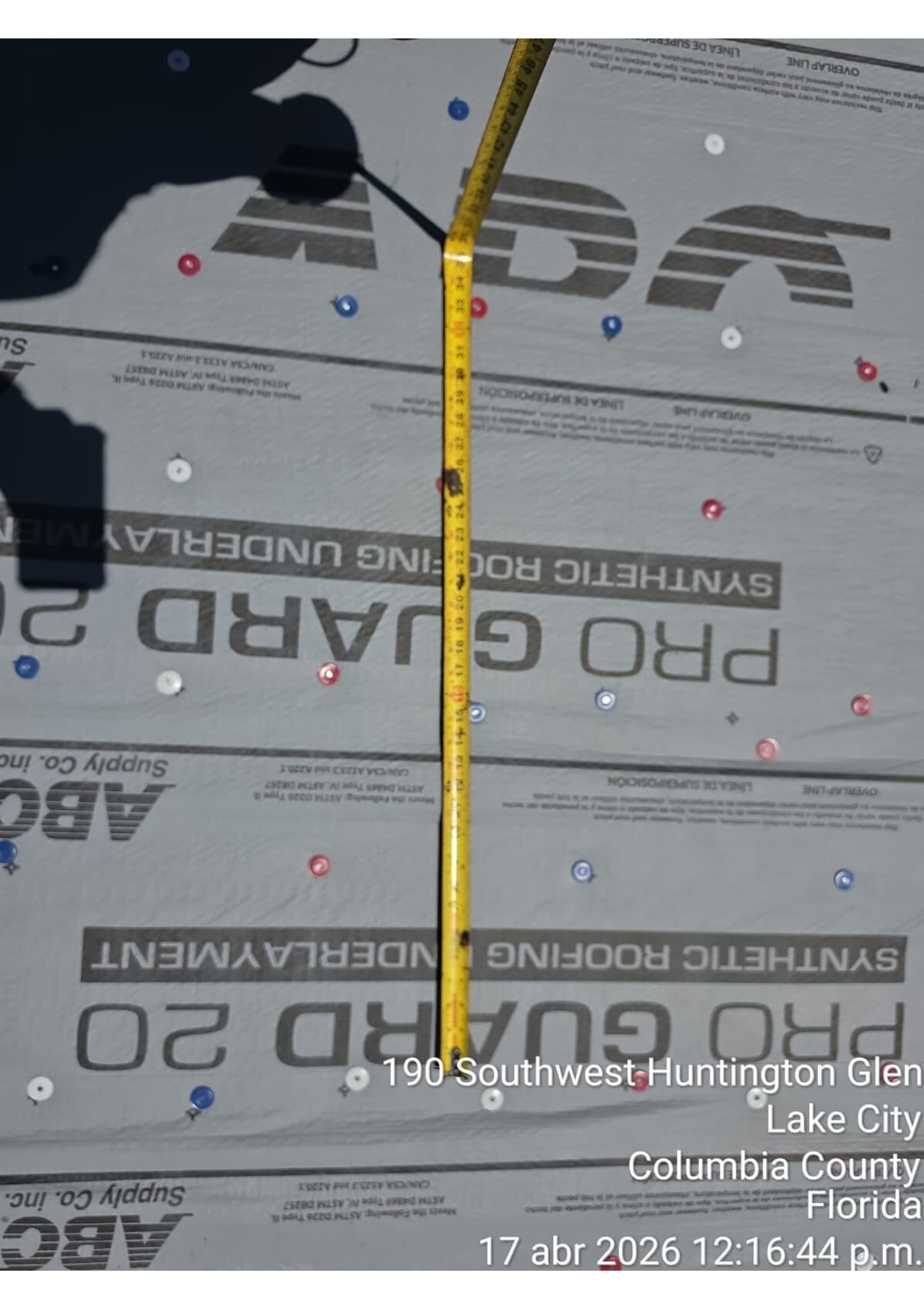
La resistencia al deslizamiento puede variar de  
La degree de resistencia al deslizamiento  
Slip resistance may vary with surface conditions, weather, footfall and roof pitch  
La resistencia al deslizamiento puede variar de la superficie, tipo de tráfico y clima y la pendiente del techo  
La degree de resistencia al deslizamiento puede variar de la temperatura, circunstancias utilizadas y el tipo de piso

OVERLAP LINE LINEA DE SUPERPOSICIÓN

**PRO GUARD**

190 Southwest Huntington Glen  
Lake City  
Columbia County  
Florida

17 abr 2026 12:16:12 p.m.



190 Southwest Huntington Glen  
Lake City  
Columbia County  
Florida

17 abr 2026 12:16:44 p.m.

**ABC**  
Supply Co. Inc.

**D 20**  
**LAYMENT**

**ABC**  
Supply Co. Inc.

**PRO GUJA**  
**SYNTHETIC ROOFING**

... may vary with surface conditions, weather, humidity and roof pitch.  
... de acuerdo a las condiciones de la superficie, clima, humedad y ángulo de inclinación.  
... peut varier dépendant de la température, l'humidité, l'orientation et la pente.  
**OVERLAP LINE**    **LÍNEA DE SUPERPOSICIÓN**

... resistance may vary with surface conditions, weather, humidity and roof pitch.  
... de acuerdo a las condiciones de la superficie, clima, humedad y ángulo de inclinación.  
... peut varier dépendant de la température, l'humidité, l'orientation et la pente.  
**OVERLAP LINE**    **LÍNEA DE SUPERPOSICIÓN**

190 Southwest Huntington Glen  
Lake City  
Columbia County  
Florida

17 abr 2026 12:17:08 p.m.

Slip resistance may vary with surface conditions, weather, footwear and roof pitch  
El coeficiente de fricción puede variar de acuerdo a las condiciones de la superficie, tipo de calzado o clima y la pendiente del techo  
Le coefficient de frottement peut varier de la température, chaussures utilisées et le fait pente

**OVERLAP LINE**

Meets the Following ASTM D229 2nd & 4th  
ASTM D4418 Type II, ASTM D3287  
CANCSA 111.1 and 4.2.1



240 Southwest Huntington Glen  
Lake City  
Columbia County  
Florida  
17 abr 2026 2:28:16 p.m.



Meets the Following ASTM D226 Type II  
ASTM D489 Type II ASTM D1181  
CLASSIC A1231M A231M

**ABC**  
Supply Co. inc.

**ABC**  
Supply Co. inc.

240 Southwest Huntington Glen  
Lake City  
Columbia County  
Florida  
17 abr 2026 2:28:24 p.m.

LAYMENT

PR  
SYNTHETIC



Meets the Following: ASTM D226 Type II,  
ASTM D4869 Type IV, ASTM D8257  
CAN/CSA A123.3 and A220.1

300 milímetros de espesor con certificación  
La resistencia al viento puede variar de acuerdo a las condiciones de  
La carga de resistencia al viento puede variar de acuerdo a las  
OVERLAP LINE

a pendiente del techo  
e tolt pente



240 Southwest Huntington Glen  
Lake City  
Columbia County  
Florida  
17 abr 2026 2:28:31 p.m.



ABC  
Supply Co. Inc.

Slip resistance may vary with surface conditions, weather, footwear and type of floor.  
La resistencia al desliz puede variar de acuerdo a las condiciones de la superficie, tipo de calzado o clima.  
Le degré de résistance au glissement peut varier dépendant de la température, chaussures utilisées.

OVERLAP LINE

LÍNEA DE SUPERPOSICIÓN

190 Southwest Huntington Glen  
Lake City  
Columbia County  
Florida  
17 abr 2026 2:28:57 p.m.

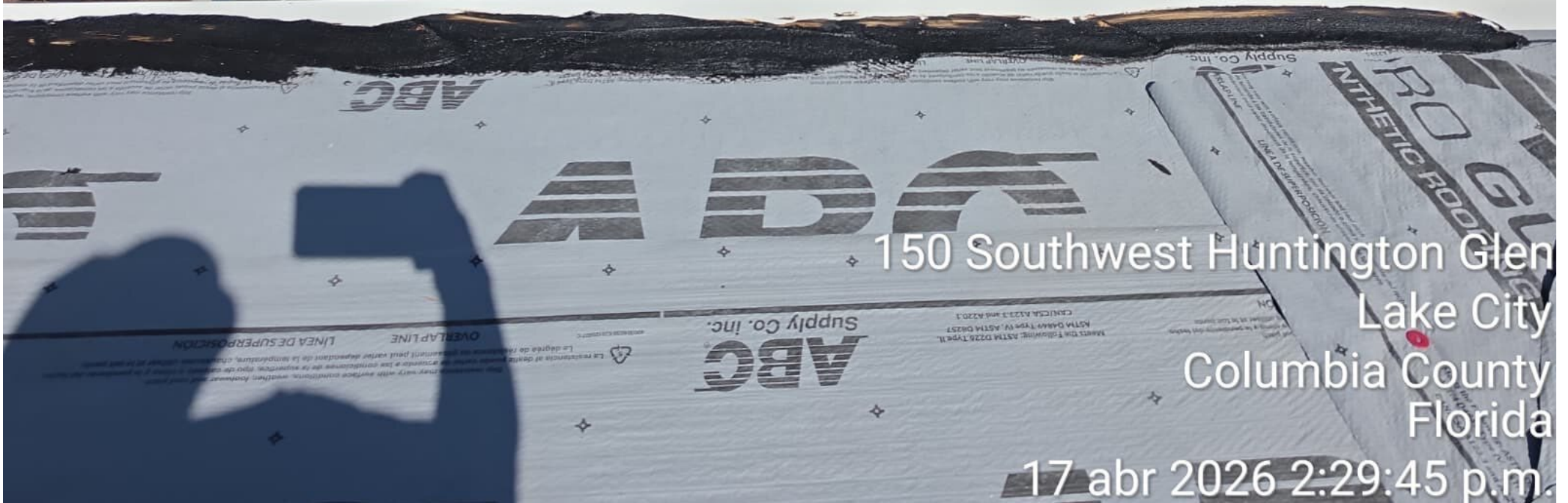


190 Southwest Huntington Glen  
Lake City  
Columbia County  
Florida

17 abr 2026 2:30:39 p.m.

ABC  
Supply Co., Inc.  
Meets the Following: ASTM D226 Type II,  
ASTM D4869 Type IV, ASTM D8257  
CAN/CSA A123.3 and A220.1

NOI DISPOSIZIONE  
with surface conditions, weather, footwear and roof pitch  
condiciones de la superficie, tipo de calzado o clima y la pendiente del techo  
varier dépendant de la température, chaussures utilisier et le toit pente



150 Southwest Huntington Glen  
Lake City  
Columbia County  
Florida

17 abr 2026 2:29:45 p.m.



Slip resistance may vary with surface conditions, weather, footwear and load pitch.  
La resistencia al desliz puede variar de acuerdo a las condiciones de la superficie, tipo de calzado o clima y la pendiente del techo.  
Le degré de résistance au glissement peut varier dépendant de la température, chaussures utilisées et le toit pentu.

OVERLAP LINE

LÍNEA DE SUPERPOSICIÓN

conditions, weather, footwear and roof pitch.  
de la superficie, condiciones de la superficie, tipo de calzado o clima y la pendiente del techo.  
de la température, chaussures utilisées et la toit pentu.

Meets the Following: ASTM D226 Type II, ASTM D669 Type IV, ASTM D667, CAN/CSA A232.1, and A230.1

**ABO**  
Supply Co. Inc.

**ABO**  
Supply Co. Inc.

**PRO GUARD 20**  
ARTIFICIAL ROOFING UNDERLAYMENT

**PRO**  
SYNTHETIC

150 Southwest Huntington Glen  
Lake City  
Columbia County  
Florida

17 abr 2026 2:29:50 p.m.



PRO GUARANTEE

SYNTHETIC ROOFING UNDERLAYMENT

ABC Supply Co. Inc.

Meets the Following: ASTM D226 Type II, ASTM D4869 Type IV, ASTM D8257, CAN/CSA A123.3 and A1220.1

Meets the Following: ASTM D226 Type II, ASTM D4869 Type IV, ASTM D8257, CAN/CSA A123.3 and A1220.1

MEETS THE FOLLOWING: ASTM D226 Type II, ASTM D4869 Type IV, ASTM D8257, CAN/CSA A123.3 and A1220.1

ABC Supply Co. Inc.

ABC Supply Co. Inc.

ABC Supply Co. Inc.

ABC Supply Co. Inc.

190 Southwest Huntington Glen  
Lake City  
Columbia County  
Florida  
17 abr 2026 2:32:36 p.m.



Meets the Following:  
ASTM D226 Type II,  
ASTM D226 Type IV, ASTM D227,  
CAN/CSA A122.3 and A220.1

**ABC**  
Supply Co. Inc.

**PRO GUARD 20**  
SYNTHETIC ROOFING UNDERLAYMENT

**ABC**  
Supply Co. Inc.

**ABC**  
Supply Co. Inc.

240 Southwest Huntington Glen  
Lake City  
Columbia County  
Florida

17 abr 2026 2:38:41 p.m.



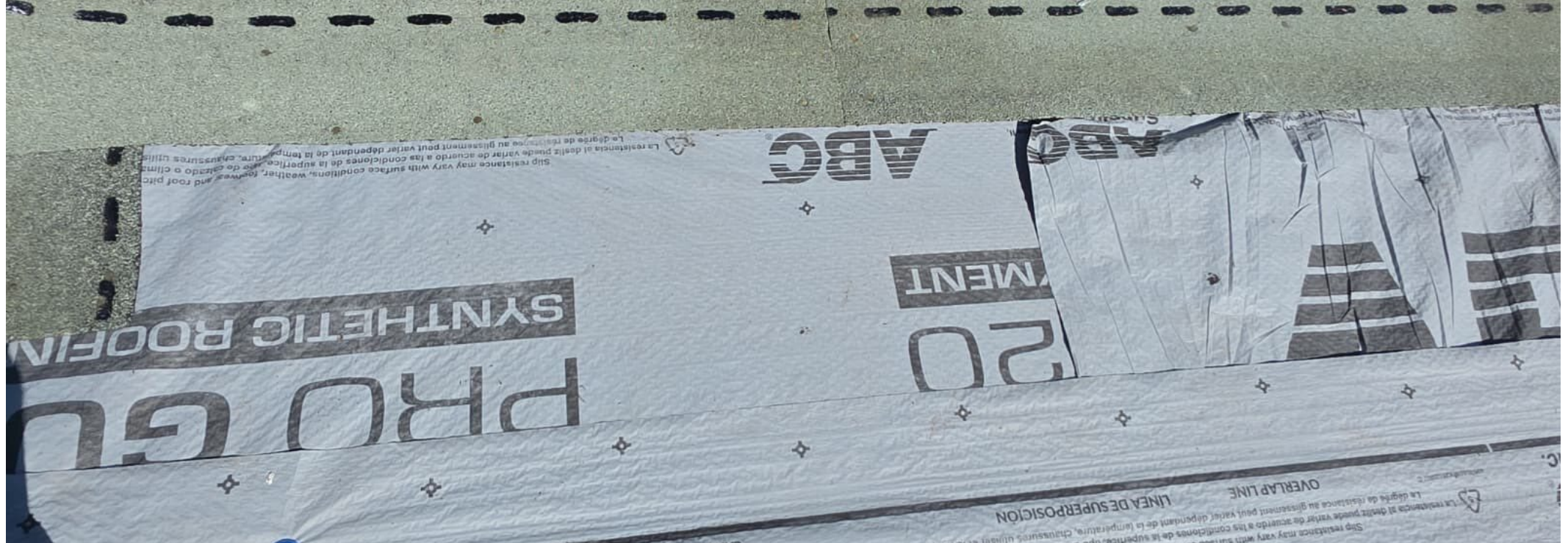
Slip resistance may vary with surface conditions, weather, footwear, footw  
La resistencia al desliz puede variar de acuerdo a las condiciones de la superficie, tipo de  
Le degré de résistance au glissement peut varier dépendant de la température, c  
OVERLAP LINE  
1000 6038 K312927 C

ABC  
Supply Co., Inc.

ASTM D4869 Type IV, ASTM A10257  
CAN/CSA A123.3 and A220.1

190 Southwest Huntington Glen  
Lake City  
Columbia County  
Florida

17 abr 2026 2:32:22 p.m.



Slip resistance may vary with surface conditions, weather, footwear, and roof pitch.  
La resistencia al desliz puede variar de acuerdo a las condiciones de la superficie, tipo de calzado o clima.  
Le degré de résistance au glissement peut varier dépendant de la température, chausures, utilisation.

ABC

ABC

SYNTHETIC ROOFING

MENT

20

LINEA DE SUPERPOSICION  
OVERLAP LINE

Meets the following: ASTM D226 Type II,  
ASTM D4869 Type IV, ASTM D8257  
CAN/CSA A123.3 and A220.1

190 Southwest Huntington Glen

Lake City

Columbia County

Florida

17 abr 2026 2:32:18 p.m.





ARTIFICIAL ROOFING UNDERL

**ABC**  
Supply Co. Inc.

**ABC**  
Supply Co. Inc.

Slip resistance may vary with surface conditions, weather, footwear and roof pitch.  
La resistencia al desliz puede variar de acuerdo a las condiciones de la superficie, tipo de calzado o clima y la pendiente del techo.  
Le degré de résistance au glissement peut varier dépendant de la température, chaussures utilisées et le toit pente.

LÍNEA DE SUPERPOSICIÓN

OVERLAP LINE

Meets the Following: ASTM D226 Type II,  
ASTM D4869 Type IV, ASTM D8257  
CAN/CSA A123.3 and A220.1

Meets the Following: ASTM D226 Type II,  
ASTM D4869 Type IV, ASTM D8257

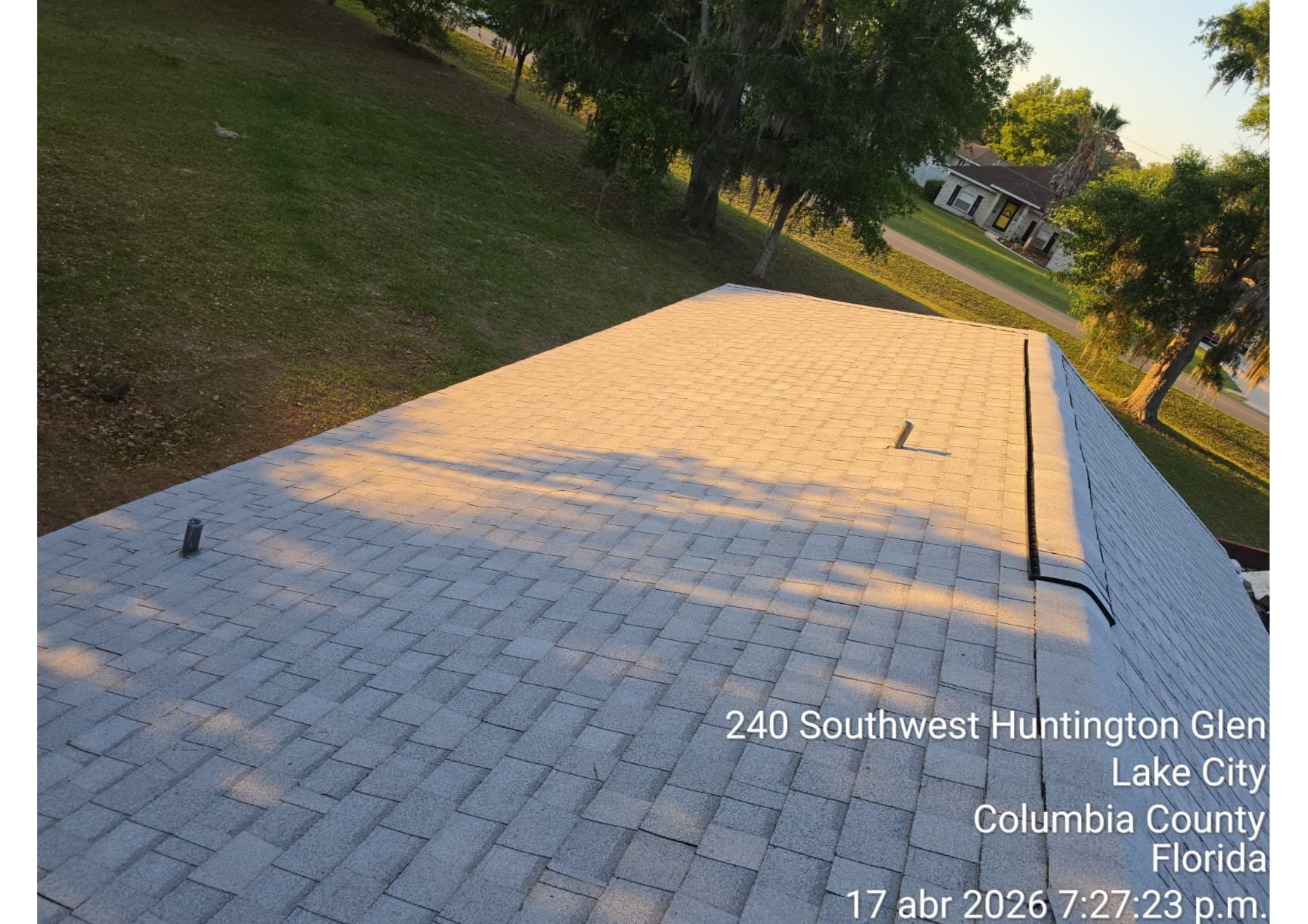
190 Southwest Huntington Glen  
Lake City  
Columbia County  
Florida

17 abr 2026 2:40:04 p.m.



240 Southwest Huntington Glen  
Lake City  
Columbia County  
Florida

17 abr 2026 7:27:12 p.m.



240 Southwest Huntington Glen  
Lake City  
Columbia County  
Florida

17 abr 2026 7:27:23 p.m.



190 Southwest Huntington Glen  
Lake City  
Columbia County  
Florida

17 abr 2026 7:27:58 p.m.



190 Southwest Huntington Glen  
Lake City  
Columbia County  
Florida

17 abr 2026 7:28:32 p.m.



190 Southwest Huntington Glen  
Lake City  
Columbia County  
Florida

17 abr 2026 7:28:19 p.m.



190 Southwest Huntington Glen  
Lake City  
Columbia County  
Florida

17 abr 2026 7:29:03 p.m.



190 Southwest Huntington Glen  
Lake City  
Columbia County  
Florida

17 abr 2026 7:29:16 p.m.



190 Southwest Huntington Glen  
Lake City  
Columbia County  
Florida

17 abr 2026 7:29:59 p.m.